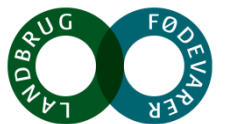


# Præsentation af 'Kvie-wizard' – overgang til Digitale Handlingsplaner

Specialkonsulent Søs Ancker Team Sundhed, Velfærd og Reproduktion

# Mål med mødet

- Baggrund for beslutning, om faglige tiltag fra Kvie-barometret skal
  - Integreres med Digitale Handlingsplaner
  - Implementeres i DMS
- Vise mulighed for overgang mellem Kvie-barometret og Digitale Handlingsplaner
- Høre Jeres kommentarer
- Få indblik i Jeres erfaringer med Digitale Handlingsplaner som de ser ud nu
- Finde ud af om BI-projektet har ressourcer til at afprøve faglig 'wizard' vedr. kvier



# Baggrund - paletten af værktøjer for kvier i DMS

- Registreringer på enkeltdyrniveau
- Målsætninger
- Listeudskrifter på enkeltdyrniveau til daglig styring
- Analyseudskrifter med 12 mdr. beregnede nøgletal til vurdering af opnåede resultater
- Værktøj til fejlfinding → 'Kvie-barometret'
  - Levende dag 1 til 150 dage efter dyrets egen kælving
  - Opdelt i 5 kvie-perioder (aldersgrupper)
  - 15 indikatorer / nøgletal, der overvåges løbende i Kvie-barometret

DLBR KvægIT Vælg bedrift ?

Menu KVIE-BAROMETRET > ...

Favoritter

Dagligt styring

- Dagligt overblik
- Kritiske milepænder
- Medicinalstemning
- Suppl. mælketests
- Hold og grupper

Analyse og lister

- Listeudskrifter
- Analyseudskr.
- Nøgletalstjek
- Kvie-barometret**
- Udskrifter
- (Gl. Dyreregistrering)

Foder

Planlægning

- Insemineringsplan
- Administration ins. plan

Opfølgning

Bedrift

- Driftslehedsadm.
- Grundopl. og mål
- Brugerstyring
- Handlingsplan
- Dokumenter
- Medicin
- Hold

Driftslehedsadm. Målsætning Beregningsperiode Handlingsplan

11111 Kvæg Vælg M Redgør 12 mdr. 6 mdr. 3 mdr. 1 2 3 Gå til

OVERSIGT DYR I KVIE-PERIODER ?

STATUS	KVIE-PERIODE	OPNÅET	MÅL	ANSVARLIG	VIS GRAF	HANDLINGSPLAN	VIDEN
☹	- Nyfødt til 2 mdr.					⚠	▶ SOP ⓘ
	<b>INDIKATOR</b>						
☹	Diarré 0-2 uger	8%	<5%		📊		
☹	Lungebetændelse 0-2 mdr.	6%	<3%		📊		
☺	8-ugers vægt	2%	<3%		📊		
☺	+ 2 mdr. til kønsmodenhed					☰	▶ SOP ⓘ
☺	+ Løbekvie					☰	▶ SOP ⓘ
☺	+ Kælvekvie					☰	▶ SOP ⓘ
☺	+ 1. kalvs 0-150 dage					☰	▶ SOP ⓘ

# Faglig struktur

## Kvie-periode

Indikator 1 ☹️; Indikator 2 ☹️; Indikator ☺️

→ Indikator 1 ☺️; Indikator 2 ☺️; Indikator ☺️

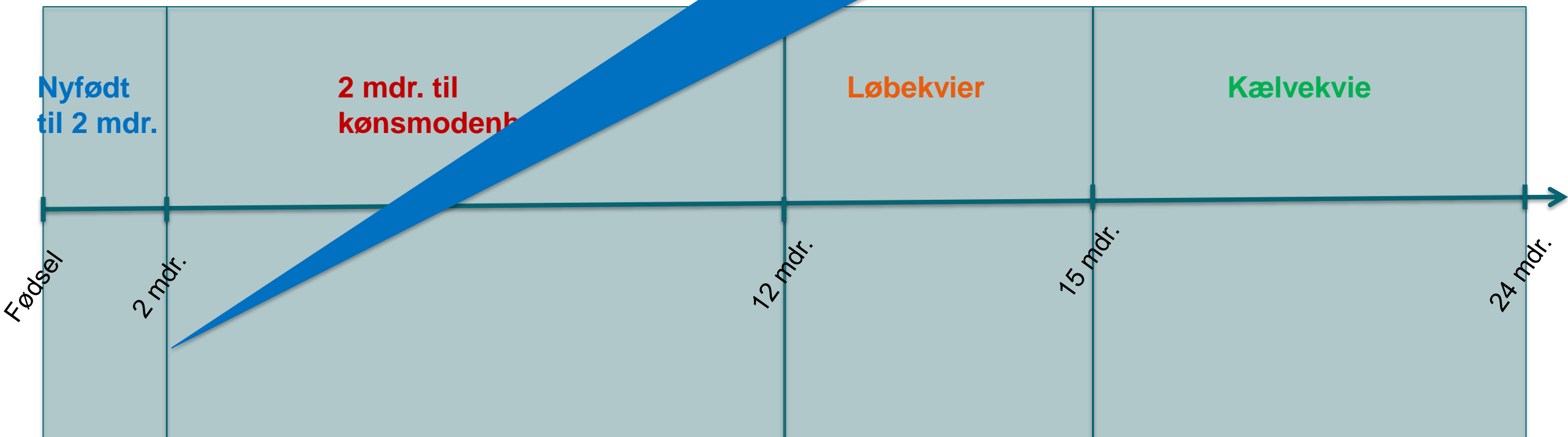
Indsatsområder ☹️

Konkrete tiltag ☹️



# KVIE-PERIODER

Diarré 0-2 uger  
Lungebetændelse 0-2 mdr.  
Fordobling af fødselsvægt ved 8 uger



# Faglig struktur

- Litteraturstudie
  - Udpegning af de vigtigste indsatsområder for hver kvie-periode
  - Beskrivelse af mulige tiltag der indgår i den faglige 'wizard'
  
- Faglig 'wizard' vedr. kvier
  - Handlingsplaner har ophæng i en given kvie-periode
  - Kan godt oprette og navngive flere handlingsplaner per kvie-periode
  - I hver handlingsplan indgår en række tiltag, som hører til bestemte indsatsområder i en given kvie-periode

DLBR KvægIT Vælg bedrift ? [ ] [X]

Menu KVIE-BAROMETRET > ...

Favoritter

Dagligt styring

- Dagligt overblik
- Kritiske milepænder
- Medicinalstemning
- Suppl. mælketests
- Hold og grupper

Analyse og lister

- Listeudskrifter
- Analyseudskr.
- Nøgletalstjek
- Kvie-barometret**
- Udskrifter
- (Gl. Dyreregistrering)

Foder

Planlægning

- Insemineringsplan
- Administration ins. plan

Opfølgning

Bedrift

- Driftslehedsadm.
- Grundopl. og mål
- Brugerstyring
- Handlingsplan
- Dokumenter
- Medicin
- Hold

Driftsænhed: 11111 Kvæg Vælg

Målsætning: **M** Redgør

Beregningsperiode:
 

- 12 mdr.
- 6 mdr.
- 3 mdr.

Handlingsplan: Gå til

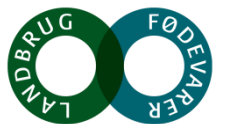
OVERSIGT **DYR I KVIE-PERIODER** ?

STATUS	KVIE-PERIODE	OPNÅET	MÅL	ANSVARLIG	VIS GRAF	HANDLINGSPLAN	VIDEN
☹	- Nyfødt til 2 mdr.						▶ SOP
	<b>INDIKATOR</b>						
☹	Diarré 0-2 uger	8%	<5%				
☹	Lungebetændelse 0-2 mdr.	6%	<3%				
☺	8-ugers vægt	2%	<3%				
☺	+ 2 mdr. til kønsmodenhed						▶ SOP
☺	+ Løbekvie						▶ SOP
☺	+ Kælvekvie						▶ SOP
☺	+ 1. kalvs 0-150 dage						▶ SOP



# Kitt

Vækst i balance



## Menu

## Favoritter

## Dagligt styring

- Dagligt overblik
- Kritiske målepunkter
- Medicinafstemning
- Suppl. mælketests
- Hold og grupper

## Analyse og lister

- Listeudskrifter
- Analyseudskr.
- Nøgletalstjek
- Kvie-barometret**
- Udskrifter
- (Gl. Dyreregistrering)

## Foder

## Planlægning

- Insemineringsplan
- Administration ins. plan

## Opfølgning

## Bedrift

- Driftsenhedsadm.
- Grundopl. og mål
- Brugerstyring
- Handlingsplaner
- Dokumenter
- Medicin
- Hold

## KVIE-BAROMETRET &gt; ...

## Driftsenhed

11111 Kvæg  
Vælg

## Målsætning



Redigér

## Beregningsperiode

- 12 mdr.
- 6 mdr.
- 3 mdr.

## Handlingsplan



Gå til

## OVERSICHT

## DYR I KVIE-PERIODER

?

STATUS	KVIE-PERIODE	HANDLINGSPLAN			VIDEN
	Nyfødt til 2 mdr.				SOP
	INDIKATOR	OPNÅET	MÅL	ANSVARLIG	VIS GRAF
	Diarré 0-2 uger	8%	<5%		
	Lungebetændelse 0-2 mdr.	6%	<3%		
	8-ugers vægt	2%	<3%		
	2 mdr. til kønsmodenhed				SOP
	INDIKATOR	OPNÅET	MÅL	ANSVARLIG	VIS GRAF
	Lungebetændelse 2-6 mdr.	4%	<5%		
	Daglig tilvækst	830 g (± 137)	800 g (± 45)		
	Løbekvie				SOP
	INDIKATOR	OPNÅET	MÅL	ANSVARLIG	VIS GRAF
	Vægt ved 1. inseminering	4%	<5%		
	Inseminering til tiden	100%	100%		
	Omløbere	3%	<5%		



## SEGES DIGITALE HANDLINGSPLANER

Alle Kvæg Svin marken Maskiner Bygninger Lager Personale

Aktuelle tiltag for ejer 'Lars Landmand'

Udpeg kalve, skadet under fødselshjælp    Diarre 0-2 uger    Deadline    30-04-2017



Udpeg svage kalve    Diarre 0-2 uger    Igangværende    30-04-2017



### Opret faglig handlingsplan

Vil du have hjælp til at oprette din handlingsplan?

Ja

Nej

Handlingsplaner

> Diarre 0-2 uger.

Kvæg



> Celletal under 200000

Køer

Tiltag opnået



> Drægtigheds pct. - køer

Køer

Tiltag opnået 15/20



> 1. kalvs 0-150 dage

Første kalvs

Tiltag opnået 20/20



Vis afsluttede handlingsplaner

Tilføj ny handlingsplan

Mit login

Lars Landmand (llmand)

llmand(a)gården.dk

[Mine indstillinger](#)

[Log ud](#)

Valgt ejer

Lars Landmand (llmand)

llmand(a)gården.dk

Tilknyt brugere

Hvis du ønsker at tilknytte brugere til dine Digitale Handlingsplaner skal du kontakte Kundeservice på tlf. 70155015 eller email kundecenter(a)seges.dk Så hjælper

Tilknyttede brugere hos Lars Landmand (llmand):

Lars Landmand (llmand)

Genopfrisk

# Nej

## SEGES DIGITALE HANDLINGSPLANER

Tilføj ny handlingsplan

Tilbage

✖ Fortryd

✔ Gem

**Titel**

**Mål**

**Niveau**

**Deadline**

**Dokumentation**

Mit login

Kitt Munk (lckim)  
kim@seges.dk

[Mine indstillinger](#)  
[Log ud](#)

Valgt ejer

Kitt Munk (lckim)  
kim@seges.dk

Tilknyt brugere

Hvis du ønsker at tilknytte brugere til dine Digitale Handlingsplaner skal du kontakte Kundeservice på tlf. 70 15 50 15 eller e-mail [kundecenter@seges.dk](mailto:kundecenter@seges.dk) Så hjælper vi dig med at tilføje brugere.

Tilknyttede brugere hos Kitt Munk (lckim):

Kitt Munk (lckim)

Genopfrisk

Vækst i bæ





Ja

## NAVN

1. Vælg fagområde

2. Grundlag

3. Opret tiltag

4. Uddel ansvar og sæt milepæle

## Fagområde

- Kvæg
- Svin
- Mark
- Ledelse
- Maskiner og bygninger
- Andet

## Kvæg

## Kvier

- Nyfødt til 2 mdr.
- 2 mdr. til kønsmodenhed
- Løbekvier
- Kælvekvier
- 1. kalvs 0-150 dage
- Fodring

## Køer

- Klovsundhed
- Reproduktion
- Yversundhed
- Ydelse
- Fodring

Næste 2/4

Væks



## OPRET HANDLINGSPLAN

1. Vælg fagområde ✓

2. Grundlag

3. Opret tiltag

4. Uddel ansvar og sæt milepæle

Handlingsplan navn:

*Hvad er planens navn?*

Mål for handlingsplanen

*Hvad er det overordnede mål med handlingsplanen?*

Nuværende niveau

*Hvad er det nuværende niveau for handlingsplanens emne?*

Deadline

// 

Handlingsplan beskrivelse (Dokumentation)

*Tast noter til handlingsplanen...*

Tilbage 1/4

Næste 3/4



## OPRET HANDLINGSPLAN

1. Vælg fagområde ✓

2. Grundlag

3. Opret tiltag

4. Uddel ansvar og sæt milepæle

Handlingsplan navn:

Diarré 0-2 uger

Mål for handlingsplanen

< 5 % kalve med diarré 0-2 uger

Nuværende niveau

8 % kalve med diarré 0-2 uger

Deadline

01/04/2018



Handlingsplan beskrivelse (Dokumentation)

Kort til tavlemøder udskrives hver 14. dag med udvikling i diarré-

Tilbage 1/4

Næste 3/4



## NAVN

1. Vælg fagområde ✓

2. Grundlag ✓

3. Opret tiltag

4. Uddel ansvar og sæt milepæle

Fagområde Kvæg

Kvier - Nyfødt til 2 mdr.

## Vælg tiltag

## Nyfødt til 2 mdr.

*Opstart af nyfødt kalv*

- Udpeg kalve med ringe livskraft
- Fjern næse- og mundsekret med rent håndklæde
- Udpeg svage kalve
- Grid kalvens brystkasse med rent håndklæde eller halmvisk
- Anvend altid dækken til svage kalve
- Anvend varmekasse til kalve når [ Dit valg... ]
- Desinficer navlestedet med dyp i 5 % jodsprit indenfor 2 timer

*Udmalkning af råmælk*

- Vask hænder inden udmalkning og anvend handsker
- Brug skum/fordyp og aftør koens patter med ren klud/serviet inden udmalkning
- Rengør råmælksudstyret med sæbe, skyl, afdryp, desinficer og skyl igen før brug
- Rengør malkespanden med sæbe, skyl, afdryp, desinficer og skyl igen inden udmalkning
- Malk ud første gang hurtigt efter kælvning

## Valgte tiltag

- 

Tilføj tiltag

Fjern tiltag

Tilbage 2/4

Næste 4/4





## NAVN

1. Vælg fagområde ✓

2. Grundlag ✓

3. Opret tiltag

4. Uddel ansvar og sæt milepæle

Fagområde Kvæg

Kvier - Nyfødt til 2 mdr.

### Nyfødt til 2 mdr.

#### Opstart af nyfødt kalv

- Fjern næse- og mundsekret med rent håndklæde
- Udpeg svage kalve
- Gnid kalvens brystkasse med rent håndklæde eller halmvisk
- Anvend altid dækken til svage kalve

#### Udmalkning af råmælk

- Vask hænder inden udmalkning og anvend handsker
- Brug skum/fordyp og aftør koens patter med ren klud/serviet inden udmalkning
- Rengør råmælksudstyret med sæbe, skyl, afdryp, desinficer og skyl igen før brug
- Rengør mallespanden med sæbe, skyl, afdryp, desinficer og skyl igen inden udmalkning

Tilføj tiltag

Fjern tiltag

### Valgte tiltag

### Nyfødt til 2 mdr.

#### Opstart af nyfødt kalv

- Udpeg kalve med ringe livskraft
- Anvend varmekasse til kalve fra oktober til 31. marts
- Desinficer navlestedet med dyp i 5 % jodsprit indenfor 2 timer
- Rengør vogn til flytning af spædkalve mellem hver kalv

#### Udmalkning af råmælk

- Malk ud første gang hurtigt efter kælvning

Tilbage 2/4

Næste 4/4



## NAVN

1. Vælg fagområde ✓

2. Grundlag ✓

3. Opret tiltag

4. Uddel ansvar og sæt milepæle

Fagområde Kvæg

Kvier - Nyfødt til 2 mdr.

### Nyfødt til 2 mdr.

#### Opstart af nyfødt kalv

- Fjern næse- og mundsekret med rent håndklæde
- Udpeg svage kalve
- Gnid kalvens brystkasse med rent håndklæde eller halmvisk
- Anvend altid dækken til svage kalve

#### Udmalkning af råmælk

- Vask hænder inden udmalkning og anvend handsker
- Brug skum/fordyp og aftør koens patter med ren klud/serviet inden udmalkning
- Rengør råmælksudstyret med sæbe, skyl, afdryp, desinficer og skyl igen før brug
- Rengør malkepanden med sæbe, skyl, afdryp, desinficer og skyl igen inden udmalkning

Tilføj tiltag

Fjern tiltag

### Valgte tiltag

#### Nyfødt til 2 mdr.

#### Opstart af nyfødt kalv

- Udpeg kalve med ringe livskraft
- Anvend varmekasse til kalve fra oktober til 31. marts
- Desinficer navlestedet med dyp i 5 % jodsprit indenfor 2 timer
- Rengør vogn til flytning af spædkalve mellem hver kalv

#### Udmalkning af råmælk

- Malk ud første gang hurtigt efter kælvning

- Mit eget tiltag

Tast egne instruktioner...

Kalve med ringe livskraft: skadet under fødselshjælp, med opsvulmet tunge eller blålige gummer, med vejrtrækningsproblemer, svag muskulatur eller ringe sutterefleks.

Tilbage 2/4

Næste 4/4



## NAVN

1. Vælg fagområde ✓

2. Grundlag ✓

3. Opret tiltag ✓

4. Uddel ansvar og sæt milepæle

Fagområde Kvæg    Kvier - Nyfødt til 2 mdr.

### Indsatsområder

Optimal opstart af nyfødt

Opfølgende/Ansv

Tast eller vælg... ▼

Forventes igangsat

//



Opfølgning

//



### Tiltag

- Udpeg kalve med ringe livskraft
- Anvend varmekasse til kalve fra oktober til 31.3
- Desinficer navlestedet med dyp i 5 % jodsprit indenfor 2 timer
- Rengør vogn til flytning af spædkalve mellem hver vogn

### Indsatsområder

Udmalkning af råmælk

Opfølgende/Ansv

Tast eller vælg... ▼

Forventes igangsat

//



Opfølgning

//



### Tiltag

- Malk ud første gang hurtigt efter kælvning

Tilbage 3/4

Generer handlingsplan

## Tiltag for handlingsplan: 'Diarré 0-2 uger'

[Tilbage](#)[Skjul info](#)[Udskriv](#)[Tilføj tiltag](#)**Mål:** < 5 % kalve med diarré 0-2 uger**Niveau:** 8 % kalve med diarré 0-2 uger**Deadline:** 01/04/2018**Dokumentation:** Kort til tavlemøder udskrives hver 14. dag med udvikling i diarré-tilfælde

➤ Anvend varmekasse til kalve fra oktober til 31. marts lgangværende

➤ Desinficer navlestedet med dyp i 5 % jodsprit indenfor 2 timer lgangværende

➤ Malk ud første gang hurtigt efter kælvning lgangværende

➤ Rengør vogn til flytning af spædkalve mellem hver kalv lgangværende

➤ Udpeg kalve med ringe livskraft lgangværende

## Mit login

Kitt Munk (lckim)  
kim@seges.dk

[Mine indstillinger](#)  
[Log ud](#)

## Tilknyt brugere

Hvis du ønsker at tilknytte brugere til dine Digitale Handlingsplaner skal du kontakte Kundeservice på tlf. 70 15 50 15 eller e-mail [kundecenter@seges.dk](mailto:kundecenter@seges.dk) Så hjælper vi dig med at tilføje brugere.

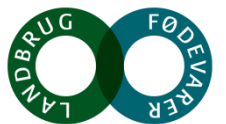
Tilknyttede brugere hos Kitt Munk (lckim):

Kitt Munk (lckim)

[Genopfrisk](#)

# Kort til tavlemøde

Vækst i balance



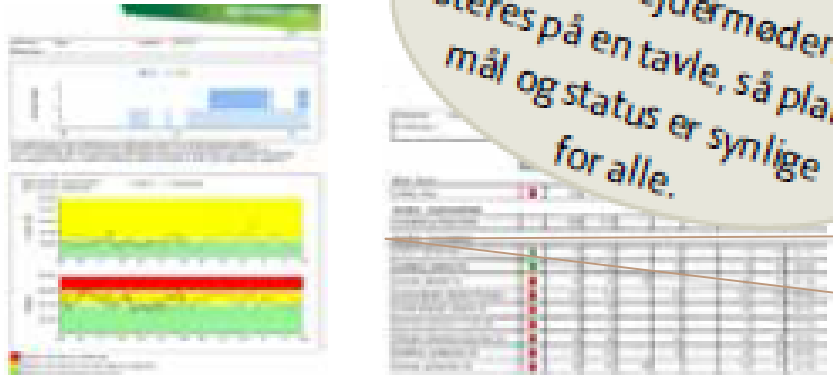
Roadmap giver overblik over, hvad bedriften kan opnå ved at holde medarbejdermøder og synliggøre den fælles indsats på tavlen.

**Bestem,**

- hvad I vil opnå med møderne
- hvordan I vil bruge de forskellige dele af tavlen
- hvordan I vil inddrage medarbejderne
  - involverede medarbejdere er motiverede – og op til fire gange mere produktive 😊

**Diarré 0-2 uger < 5%:**

- Anvend altid dækken til svage kalve
- Vask hænder inden udmalkning og anvend handsker
- Brug Refraktometer (Brix-måler), Brix  $\geq$  22

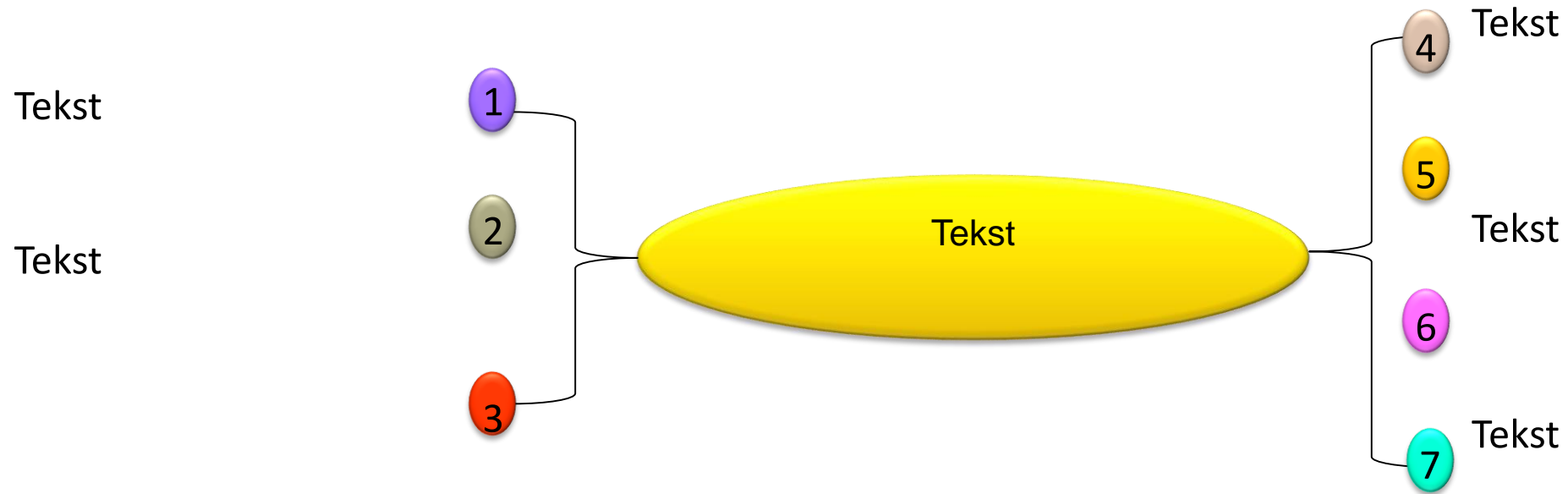
<p><b><u>Mål:</u></b></p> <p><b>Celletal under 200.000:</b></p> <ul style="list-style-type: none"> <li>- tørre sengebåse</li> <li>- pattedyr</li> <li>- engangsvaskeklude</li> </ul>	<p><b><u>Status på mål:</u></b></p>  <p>Hvad der sker på medarbejdermøderne noteres på en tavle, så planer, mål og status er synlige for alle.</p>
<p><b><u>Hvad er gået godt siden sidst:</u></b></p> <ul style="list-style-type: none"> <li>- Celletallet er faldet</li> <li>- Vi har fået gjort rent i personale rum</li> <li>- Det var rigtig godt at Sergej så at 3334 var halt. Så vi fik behandlet den.</li> </ul>	<p><b><u>Forbedringer/ideer:</u></b></p> <ul style="list-style-type: none"> <li>- Flytning af silo til kalvefoder, så den står tættere på kalvene</li> <li>- Kan vi reparere lågen ved malkestalden.</li> <li>- Skift til engangsvaskeklude</li> </ul>

**Diarré 0-2 uger**

- Niveauet (mdr.)
- Graf, antal måned

# Visuelle handlingsplaner

## Tekst



Tekst



Opnået \_\_\_\_\_

Mål \_\_\_\_\_

1 Anvend altid dækken til svage kalve

2 Vask hænder inden ud-malkning og anvend handsker

3 Brug Refraktometer (Brix-måler), Brix  $\geq$  22

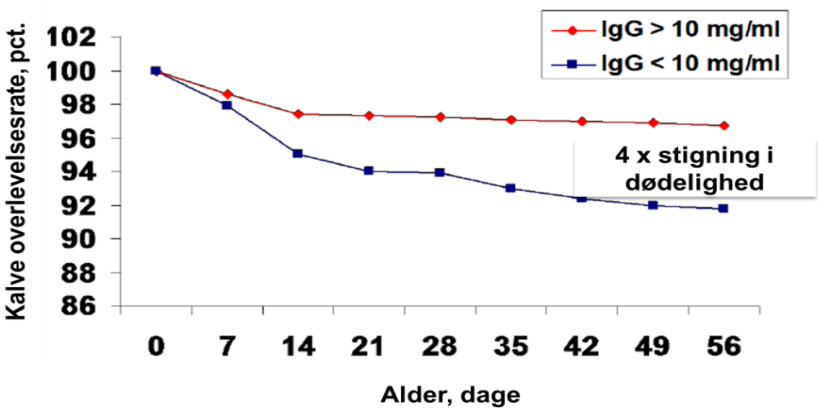


4 Tekst

5 Tekst

6 Tekst

7 Tekst

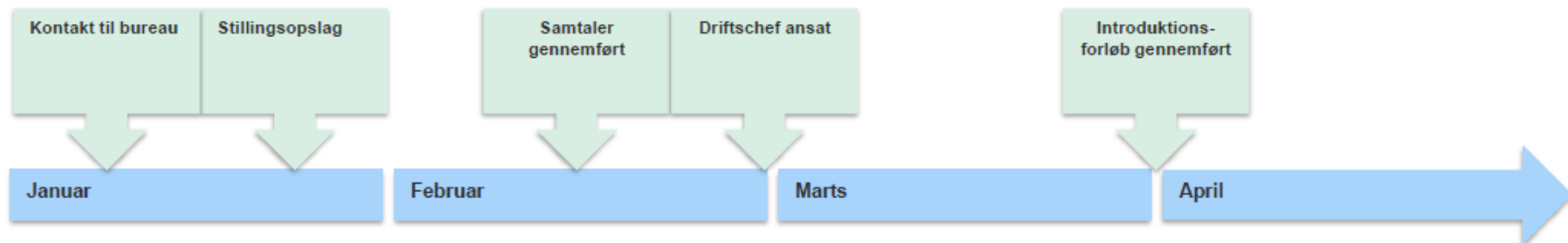
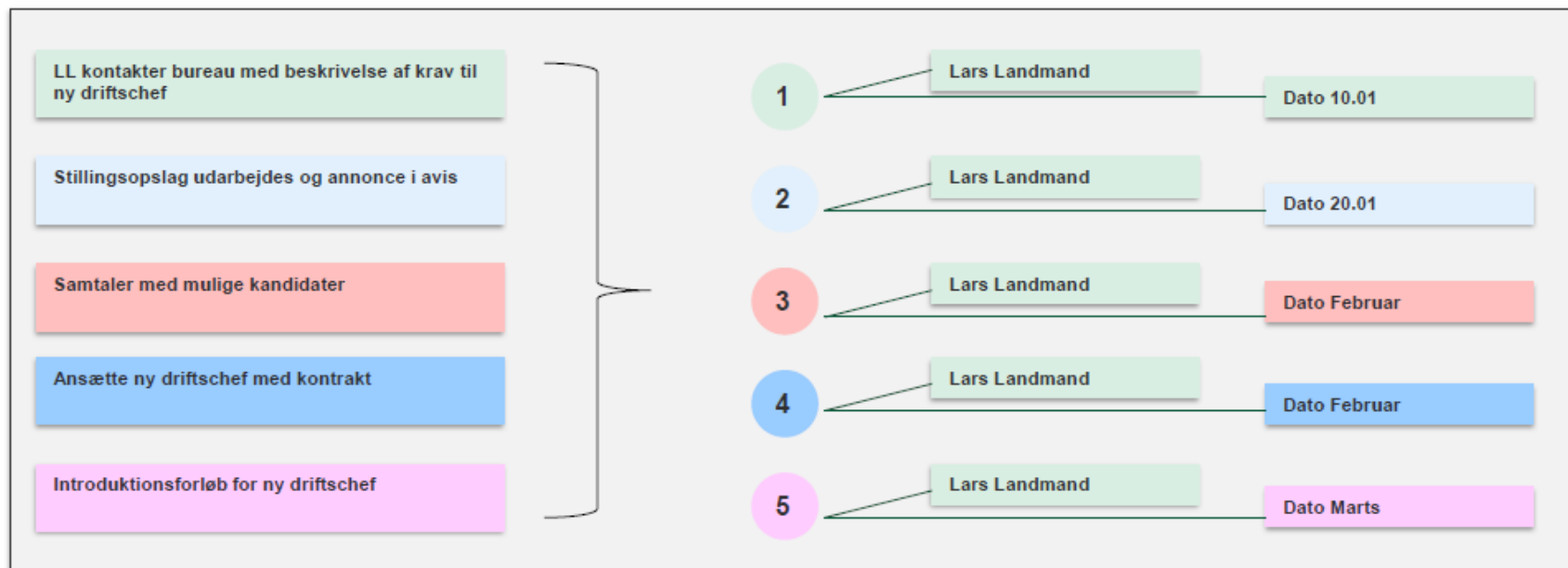


Reduktion i passiv transport af immunoglobuliner øger risikoen for dødelighed  
Van Amburg et al. 2012



# Management – ansætte en ny driftschef

## Ny driftschef ansat inden marts





# Udfordringer ved implementering af kvie-wizard i Digitale Handlingsplaner

- Digitale handlingsplaner er bygget op som 'alarm' afhængig af deadlines på tværs af tiltag og fagområder
  - Harmonerer ikke nødvendigvis så godt med de niveauer, kvie-wizard er opbygget med
- To forskellige tilgange til datoer
  - 'Tiltag afsluttet'
  - 'Tiltag sat i værk / implementeret i arbejdsgangene på staldgangen'